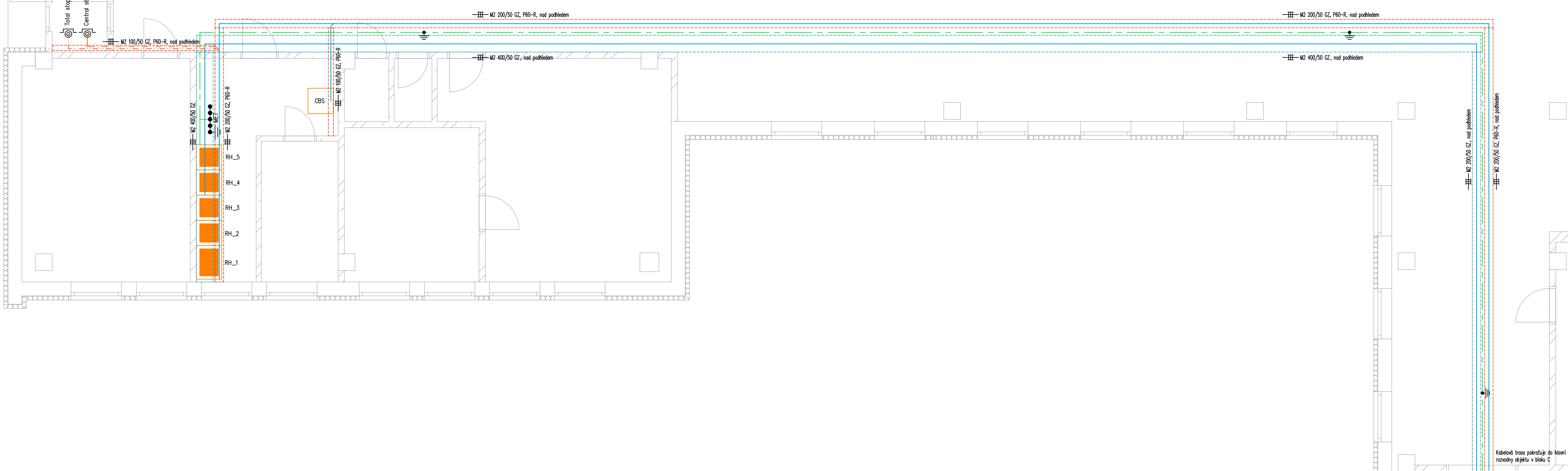
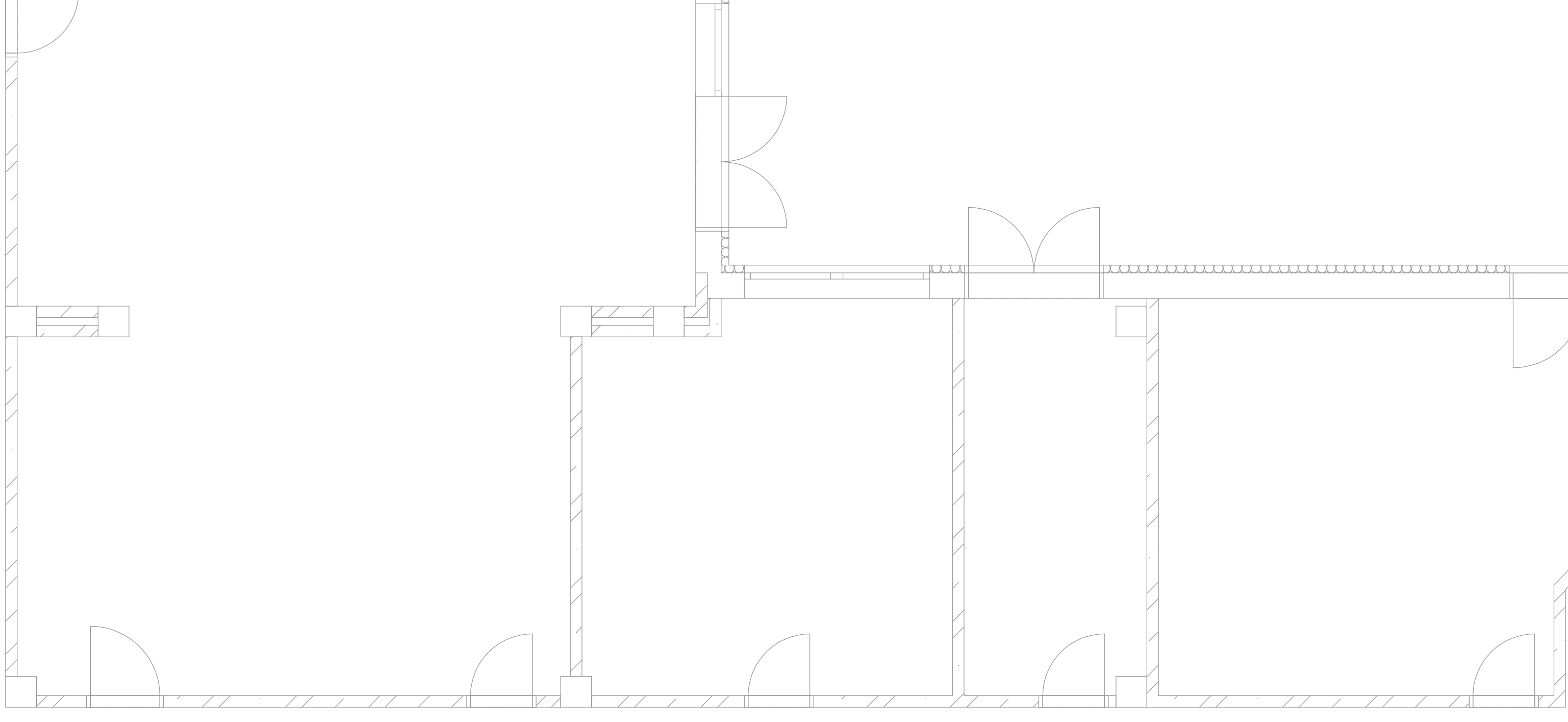
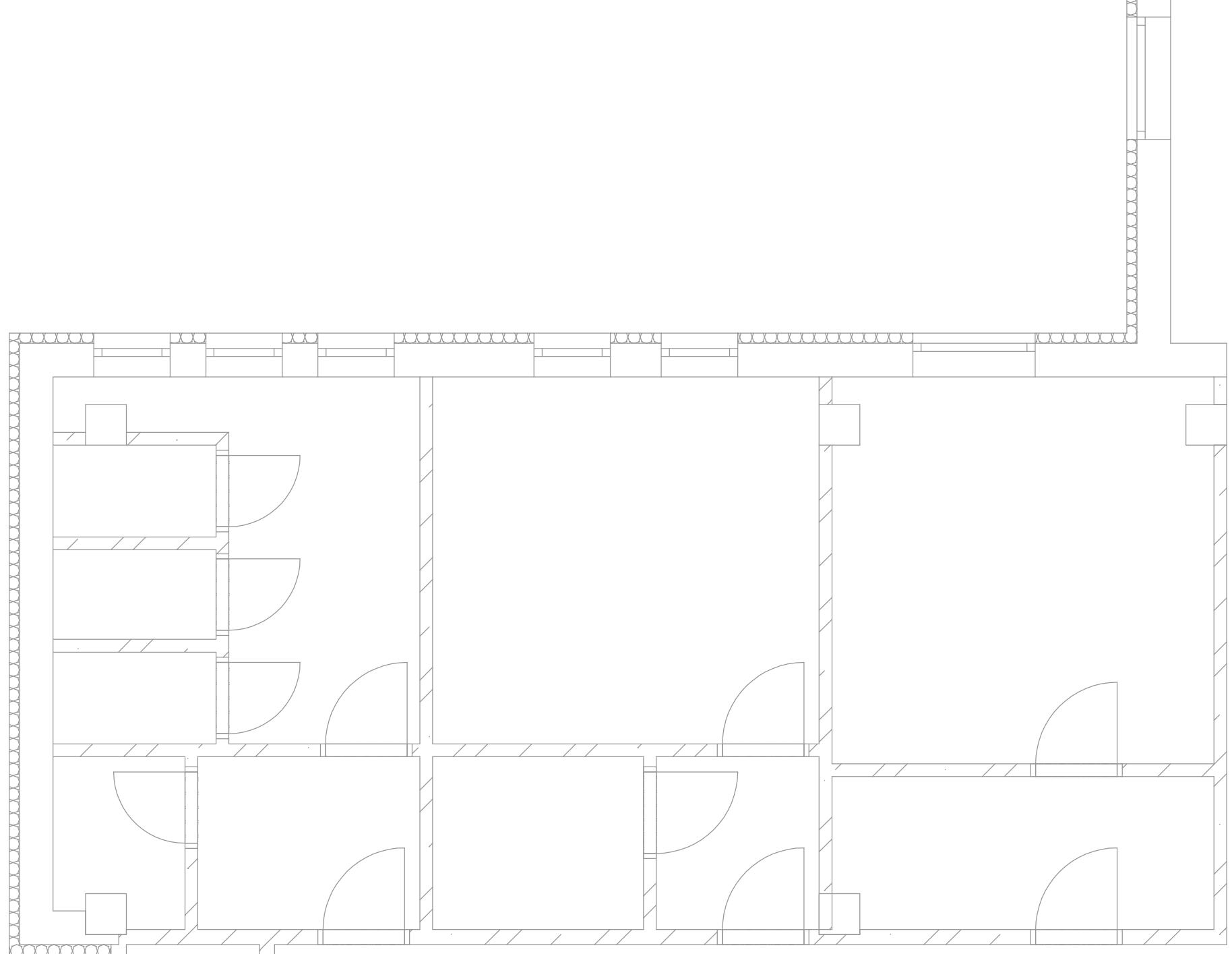


NEZAMĚŘENÉ
RESTAURA



Legenda značek:

- Divodot tlačítkový pod sklem (Total stop, Central stop)
- Rozvaděč nový – skříňový
- RZ Rozvaděč stávající – CBS pro nouzové osvětlení
- Kabelový žlab drátěný na konzolách
- Kabelový žlab drátěný na konzolách, s pož. integritou, nenorm.
- Ochranné pospojování, uzemnění
- MET přípojnice
- MET na kabelovém roštu (žlabu)
- Sáružené vedení
- Divodací a řídicí obvody

POZNÁMKY:

Napájecí soustava:
1+N+PE AC ~ 50 Hz 230V TN – C – S – jednofázová instalace
3+N+PE AC ~ 50 Hz 400/230V TN – C – S – třífázová instalace

Ochrana před úrazem:
ZÁKLADNÍ – izolaci, kryty
PŘI PORUŠĚ – automatickým odpojením od zdroje dle
ČSN 33 2000-4-41 ed.3
ZVÝŠENÁ – dvojitou izolací
DOPLŇKOVÁ – doplňujícím ochranným pospojováním, proudovým chráničem

- Nedílnou součástí PD je TECHNICKÁ ZPRÁVA
- Společné vedené kabely v chráněné únikové cestě (CHÚC A), musí být v provedení E200-1-1, nebo musí být uloženy pod omítkou tl. min. 10mm, případně opatřeny ochrannými deskami tl. redukce na sheet A1 nebo A2 tloušťky min.10mm
- Vedlejší trasování mezi jednotlivými rozvaděči, bude uloženo v certifikovaných protipožárními úpravami
- Svítilna bude v provedení dle specifikace Knoby svítidel
- Provedení vývodů pro spotřebiče v kuchynských linkách, bude před realizací konzultováno s jejich dodavatelem.

Vypracoval Petr Vodaček	Zaop. projektant Petr Vodaček	Tech. kontrola Ing. Pavel Malinek	ELPEV projekce elektro Ing. Petr Vodaček 783 72 Váňky Týnec IČ: 646 34 752	
Investor UNIVERZITA PALACKÉHO V OLOMOUCI, Křížkovského 511/8, 77900 Olomouc			Formát 14xA4	C. kopie
Akce NÁSTAVBA VŠK - změna stavby před dokončením			Datum 03/2023	
Umístění k.u. Olomouc-Město, parc. č. st. 1575			Účel DPS	Mřížka 1:50
Číslo D.1.5.a ELEKTROINSTALACE			Obsah výkresu 1. NP ELEKTROINSTALACE - BLOK C	
			C. výkresu 03	